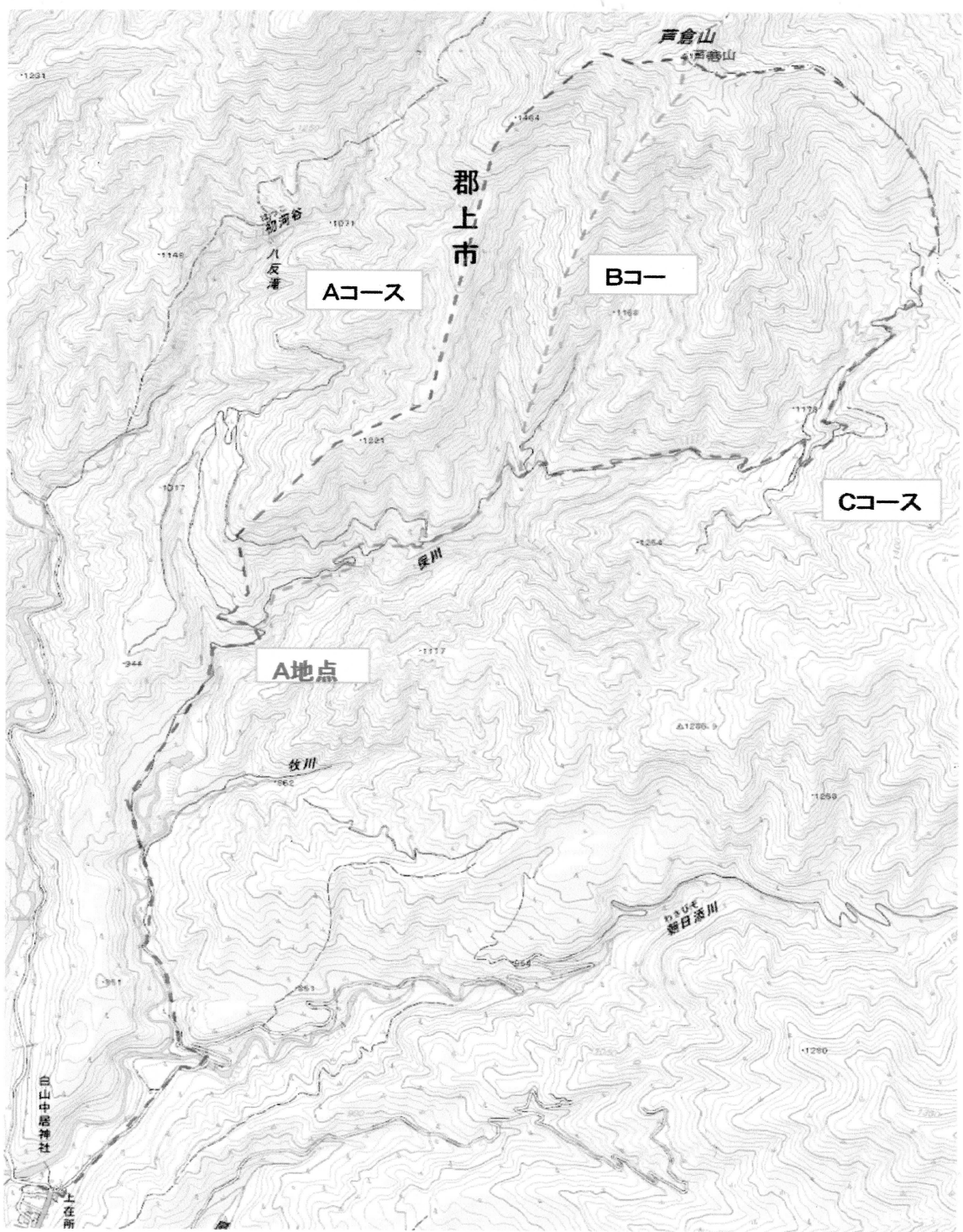


食料		装備 (残雪期用)			
各自	1食	ツェルト(共同)	2張	アイゼン・カンジキ	各自 その他
非常食	1食	スコップ(共同)	1	ピッケル・ストック	各自
嗜好品		GPS		防寒着	各自

ルート図



駐車地

登山ルートは、Aコース、Bコース、Cコースの3ルートを設定し、気象状況・現地の積雪状況を勘案し、現地にてどれかを選ぶ。

- 林道歩行中ラッセルが多い場合； A地点からAコースに入る
 - 林道の雪が少なく歩行が容易で、谷奥の雪崩が危惧される場合； Bコース
 - 林道の雪が少なく歩行が容易で谷奥の雪崩の心配が少ない場合； Cコース
- 登山計画は、上記をベースにしたルート選択を想定