

共同装備

50メートルロープ・ラジオ(東明)、ツェルト(鈴木)、小コンロ・ガス・コッヘル(水谷)・救急セット(今峰)

前泊用装備

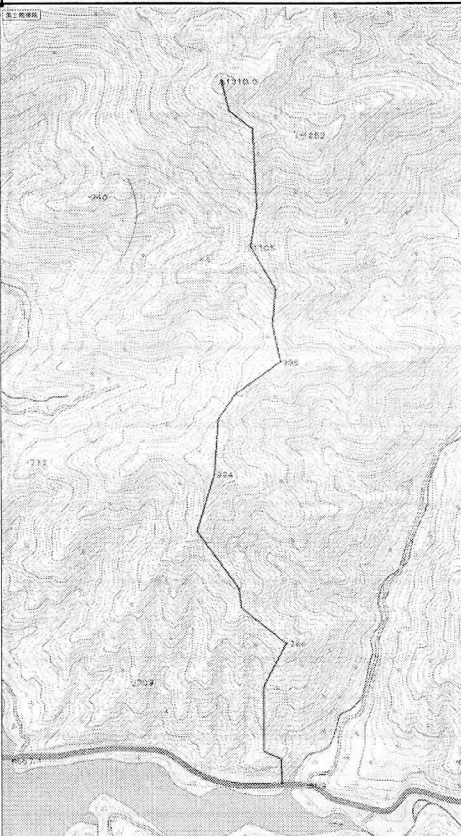
6人用テント・大鍋セット(東明)

個人装備(一般冬山装備)

かんじき、アイゼン、ピッケル、ゾンデ・ビーコン、スノースコップ、ハーネス

△岩ヶ谷山

地図：白鳥(2.5万図)



左：岩ヶ谷山の駐車場が大雪で使用できない場合は、以下の三ノ宿コースに変更いたします。

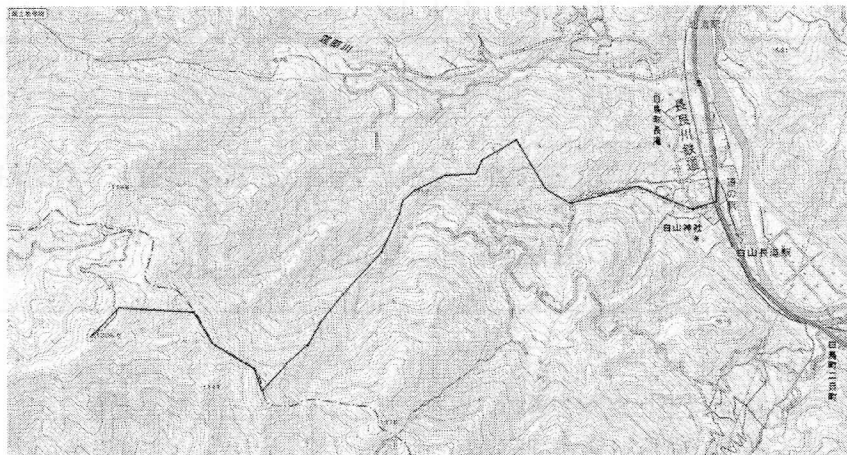
サブコース △三ノ宿 (25日前泊：道の駅長滝テント泊)

05:00 道の駅出発(駐車)

05:20 長滝林道入口

11:00 頂上

15:00 道の駅



(山岳会岐阜支部連絡先)

日本山岳会岐阜支部

支部長：高木基揚 090-4867-4122