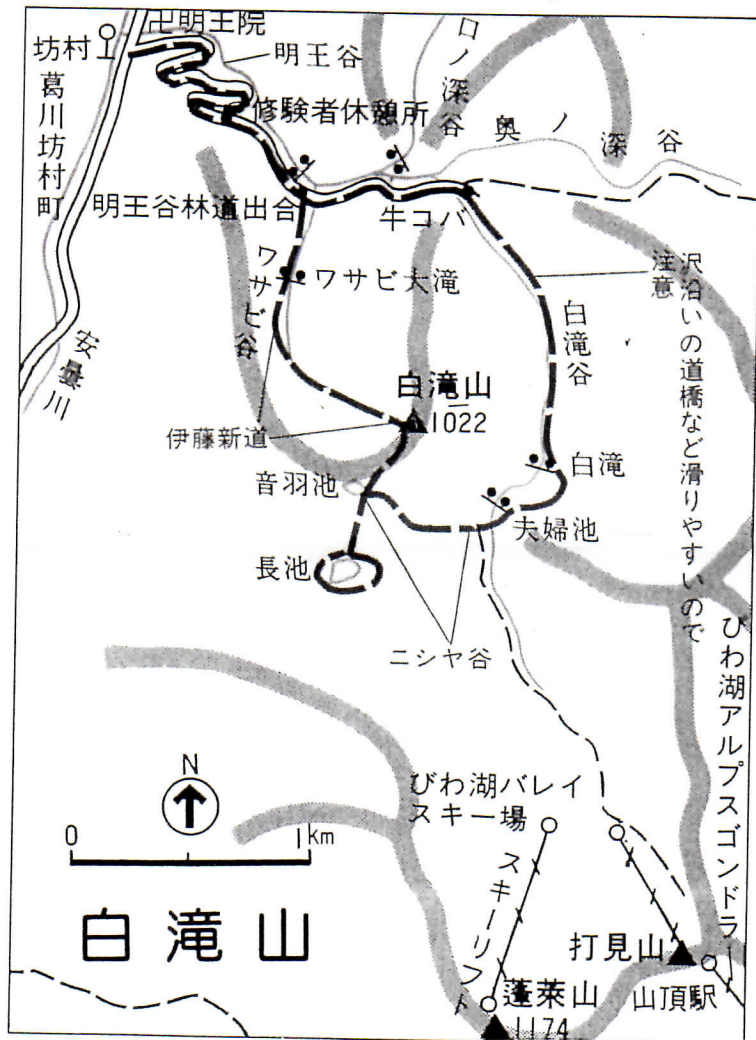


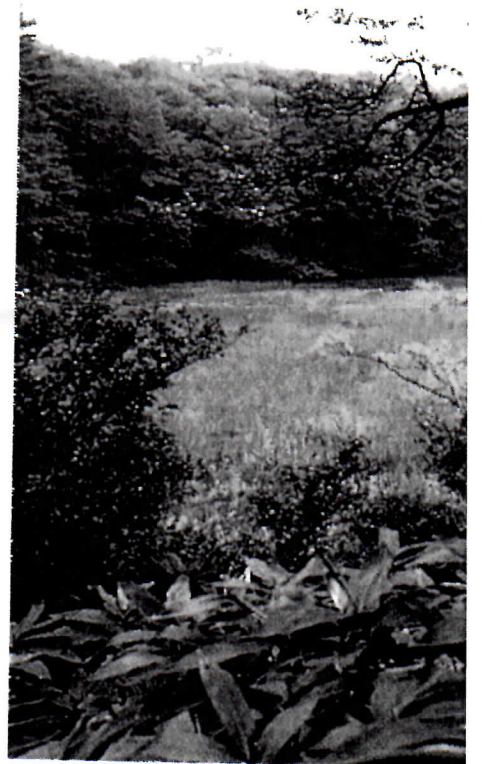


上：美しい白滝
下：ひと筋の水が流れるワサビ大滝



(山本武人)

けると明王谷林道に出る。ここからは登ってきた林道を引き返す。途中、修行者の行場である三ノ滝がある。林道から急坂を下った所で、子供連れなど要注意。
再び、林道を下り坊村のバス停に戻る。



草紅葉が美しい