

共同装備

以下装備を各グループでワンセット準備

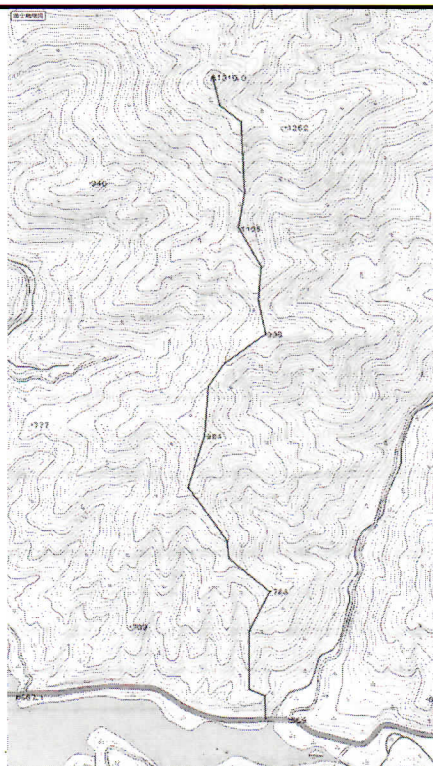
30メートルロープ・ツェルト・コンロ・ガス・コッヘル・ラジオ

各自 1人 1人 1人 1人

個人装備(一般冬山装備)

ライター	地図・コンパス	ピッケル	かんじき
携帯電話	登山靴	ハーネス 又はスリング	食器/箸
スパッツ	ザック/カバー	靴下	着替え
手袋	防寒着	雨具	帽子
サングラス	医薬品(テーピングテープ等)	飲み水(必要分)	スコップ
ビーコン	ゾンデ	テルモス	カラビナ

装備などでご質問がある方は事前にご連絡下さい。



地図: 白鳥(2.5万図)

前泊:

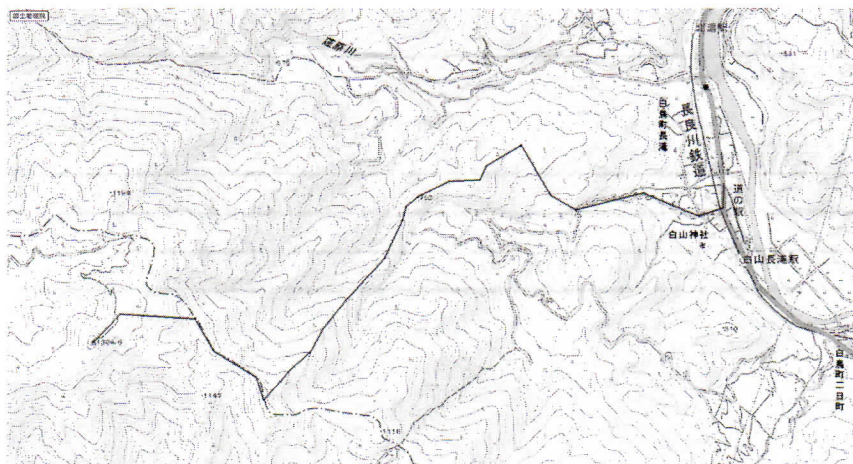
前泊(テント)予定です。
テント泊は冬山訓練の一環として行います。

当日参加も可能です。

テント泊・当日参加のご連絡をお願い致します。

参加者が多いため、2パーティに分けます。
基本的にパーティ行動(エスケープ判断など)とします。
集合・出発・取り付きルートを選択、また緊急時には一緒に行動します

左: 岩ヶ谷山の駐車場が大雪で使用できない場合は、
以下の三ノ宿コースに変更いたします。
集合時間・場所: 05:30 旧油坂料金所(国道158)で同じです。



(山岳会岐阜支部連絡先)

日本山岳会岐阜支部 支部長: 高木基揚 090-4867-4122