

2日目開会式及び競技会場へのご案内地図

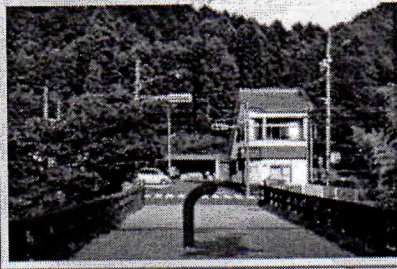
立花橋を渡って右折しR156を南下します。新美濃橋の交差点を左折しトンネルを出てすぐ左折し道に沿って突き当たりが開会式及び競技会場です。(約5km)



初日会場：立花生涯学習センター（旧立花小学校）

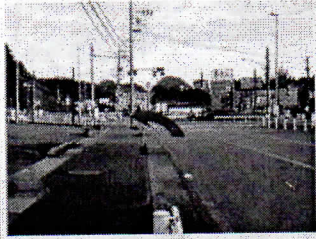
初日会場から競技会場
までの案内地図

橋を渡って交差点を右に曲がる

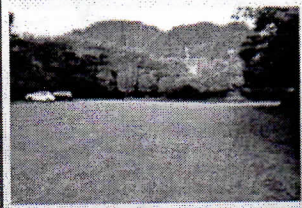


新長瀬橋

交差点を左折しトンネルに入る



競技会場の駐車場



競技会場の体育館



案内看板

美濃市運動公園

案内看板

トンネルを出たらすぐ左折



当日、岐阜・各務原方面からお越しの方は道の駅「にわか茶屋」信号交差点を右折し同じくトンネルに入ります。トンネル出口を左折し道に沿って突き当たりが会場です。

