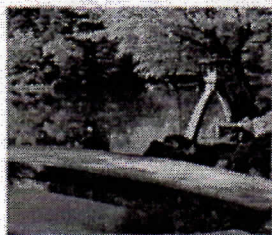


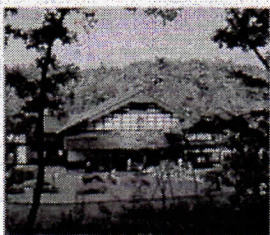
●那谷寺(車で5分)
真言宗の別格本山。広大な境内には三重塔、庭園、奇岩など見どころが盛りだくさん。



●永平寺(車で50分)
曹洞宗総本山。荘厳な趣がすばらしい名刹。



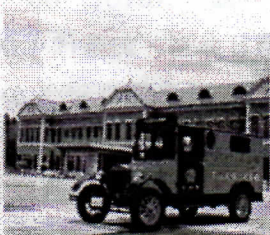
●兼六園(車で40分)
日本三名園のひとつ。金沢を代表する観光名所です。



●ゆのくにの森(車で5分)
丸谷焼、友禅、漆器などの加賀の伝統工芸品を展示販売する他、絵付けなどの体験もできます。



●白山比咩神社(車で40分)
雲峰白山を神体山とする大社で、「加賀一の宮」として尊拝されています。

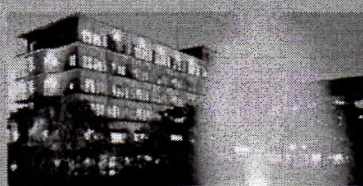


●日本自動車博物館(車で5分)
国内外の名車・希少車等が展示される、日本有数の自動車博物館です。

- お車で
東京→約500km(関越自動車道)約5時間30分
大阪→約280km・約3時間30分
京都→約230km・約3時間
名古屋→約250km・約3時間30分
福井→約40km・約40分
金沢→約45km・約40分
富山→約100km・約1時間30分
- JRで(加賀温泉駅着)
大阪→特急2時間30分
名古屋→特急2時間30分
東京→新幹線米原乗換5時間
直江津→特急3時間
※加賀温泉駅からお車で15分
- 飛行機で(小松空港)
東京→1時間
札幌→1時間30分
博多→1時間15分
空港→栗津 バス30分/タクシー15分

旧道式甚庭園 御殿風建りの宿
露天の金閣

ごあんない



花のこころおもてなし
政府登録国家観光地
本店 **花のこころ**
〒923-0326 石川県小松市栗津温泉
TEL.0761-65-1311(代) FAX.0761-65-1313



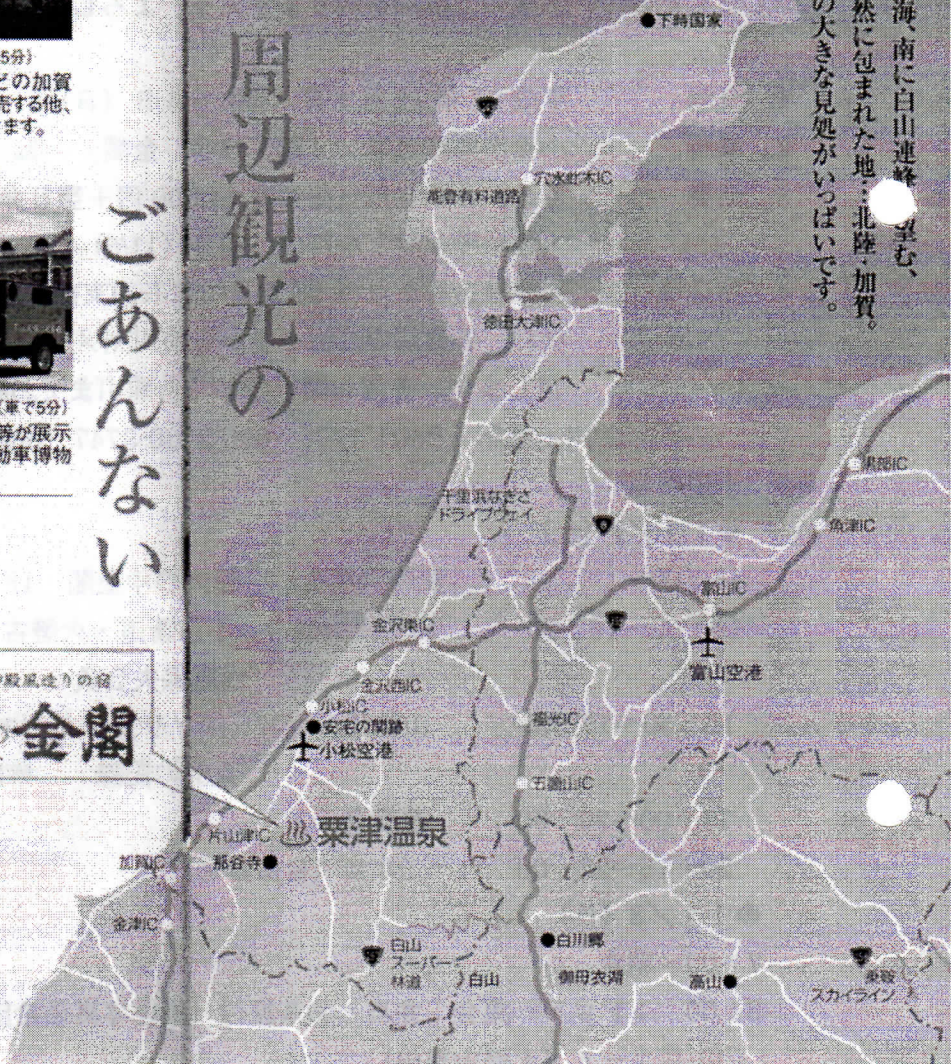
プール、テニスコートを含む25,000坪の大庭園。

四季の里

- 施設のごあんない
- 敷地面積83,000㎡(約25,000坪)
 - 収容370名様
 - 客室63室
 - 大浴場(白鳥の湯・賀葉の湯)
 - 露天風呂(男女)
 - 大宴会場(230帖)
 - 中宴会場(130帖)
 - 小宴会場(8室)
 - 会議室(200席)
 - コンベンションホール(250席)
 - 茶室
 - クラブ
 - スナックバー
 - お好みコーナー
 - コーヒーコーナー
 - 売店
- 施設のごあんない
- 大庭園
 - プール
 - テニスコート(2面)
 - 自然の森
 - 展望台
 - パットゴルフ場(27H)
 - 売店
 - イベント広場
- (無料送迎お車2分)

北に日本海、南に白山連峰を望む、豊かな自然に包まれた地。北陸、加賀、スケールの大きな見処がいっぱいです。

周辺観光の



栗津温泉 0761-65-1311